

POLÍTICA AMBIENTAL JULMOR REPRESENTACIONES & CIA SAS

LA POLÍTICA AMBIENTAL DE JULMOR REPRESENTACIONES & CIA SAS TIENE COMO OBJETO LA FORMULACIÓN DE LOS LINEAMIENTOS PARA LA PROTECCIÓN AMBIENTAL. POR ESTA RAZÓN, DESARROLLAN SUS ACTIVIDADES DE IMPORTACIÓN, DISTRIBUCIÓN Y ASESORÍA, PROMOVRIENDO EL MEJORAMIENTO CONTINUO Y LA PREVENCIÓN DE LA CONTAMINACIÓN.

- IDENTIFICAR, CONTROLAR, REDUCIR Y PREVENIR LOS ASPECTOS E IMPACTOS AMBIENTALES NEGATIVOS QUE PUEDAN GENERAR NUESTRAS ACTIVIDADES.
- ASUMIR LA PROTECCIÓN DEL AMBIENTE, INCLUYENDO LA PREVENCIÓN DE LA CONTAMINACIÓN, COMO COMPROMISO DE NUESTRA ORGANIZACIÓN, VELANDO PORQUE SE LLEVE A CABO A TRAVÉS DE OBJETIVOS Y METAS CONCRETOS EN TODAS LAS FUNCIONES Y ÁREAS DE ACTIVIDAD DE LA EMPRESA.
- CUMPLIR CON LA LEGISLACIÓN Y OTRA NORMATIVA DE APLICACIÓN, ASÍ COMO CON OTROS REQUISITOS ASUMIDOS DE FORMA VOLUNTARIA, A NUESTRAS ACTIVIDADES, PRODUCTOS Y SERVICIOS.
- IMPLANTAR Y MANTENER AL DÍA DE ACUERDO A UN PROCESO DE MEJORA CONTINUA, IDENTIFICANDO Y GESTIONANDO RIESGOS Y OPORTUNIDADES, TANTO INTERNOS COMO EXTERNOS, Y PODER DISPONER LAS ACCIONES NECESARIAS PARA SU CORRECTO TRATAMIENTO, DOCUMENTANDO LOS AVANCES REALIZADOS.
- ESTABLECER PROCEDIMIENTOS OPERATIVOS PARA ASEGURAR UNA GESTIÓN ENFOCADA A LA MINIMIZACIÓN DE NUESTROS ASPECTOS AMBIENTALES (RESIDUOS Y EMISIONES) Y, CUANDO ESTO NO SEA POSIBLE, DEFINIR MÉTODOS DE CONTROL QUE ASEGUREN UN MENOR IMPACTO SOBRE EL AMBIENTE.
- FOMENTAR UNA CULTURA AMBIENTAL ENTRE TODO EL PERSONAL, POTENCIANDO UNA ACTITUD DE AUTÉNTICO COMPROMISO HACIA EL MEDIO AMBIENTE QUE HAGA POSIBLE LA PREOCUPACIÓN CORPORATIVA DE TODAS LAS PERSONAS QUE HACEN PARTE DE LA EMPRESA.
- CONCIENCIAR SOBRE EL IMPACTO AMBIENTAL DEL USO DE SUSTANCIAS REFRIGERANTES Y LA PREVENCIÓN Y ATENCIÓN DE INCENDIOS A SUS CLIENTES.
- COMUNICAR ABIERTAMENTE NUESTRA POLÍTICA AMBIENTAL TRANSMITIENDO NUESTRA FILOSOFÍA CON RESPECTO AL MEDIO AMBIENTE TANTO INTERNA COMO EXTERNAMENTE.

CON OBJETO DE CONSEGUIR ESTOS PRINCIPIOS, LA DIRECCIÓN FACILITA LOS MEDIOS NECESARIOS PARA MANTENER, DESARROLLAR Y ASEGURAR LA APLICACIÓN DE LA POLÍTICA AMBIENTAL EN TODOS LOS ÁMBITOS DE JULMOR REPRESENTACIONES & CIA SAS.

JULIO MORENO VERGARA
GERENTE Y REPRESENTANTE LEGAL
30 DE MARZO DE 2025

WWW.JULMOR.COM.CO

UNA VIDA MÁS SOSTENIBLE



RECURSOS ECO

Los recursos sostenibles son aquellos que pueden ser utilizados sin agotar ni dañar significativamente los ecosistemas.



VIDA SOSTENIBLE

Una vida sostenible implica adoptar prácticas que protegen los recursos naturales, minimizan el impacto ambiental y promueven el desarrollo social y económico. Esto significa tomar decisiones conscientes en el día a día para reducir el consumo, minimizar los residuos y proteger el planeta.



HÁBITOS SOSTENIBLES

Los hábitos sostenibles son acciones cotidianas que, al ser adoptadas de forma consistente, ayudan a reducir el impacto ambiental y a contribuir a un futuro más verde. Estos hábitos pueden incluir desde el reciclaje y el uso eficiente del agua y la energía, hasta la elección de productos sostenibles y la reducción de residuos.



INFORMAR A LOS DEMÁS

La difusión de hábitos sostenibles implica comunicar y promover prácticas que minimicen el impacto ambiental, fomentando un cambio de comportamiento en la sociedad. Esto se puede lograr a través de diversas estrategias, incluyendo la educación ambiental, la sensibilización a través de campañas informativas, y la promoción de productos y servicios sostenibles.



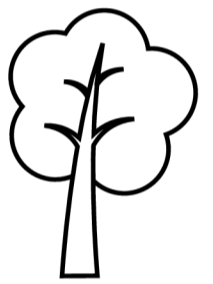
¿CÓMO EVITAS EL CALENTAMIENTO GLOBAL?



Reduce el consumo de luz



Limita el consumo de agua



Sembrando árboles



Recicla, reduce y reutiliza



Haz uso eficiente del auto



Minimiza el uso de químicos



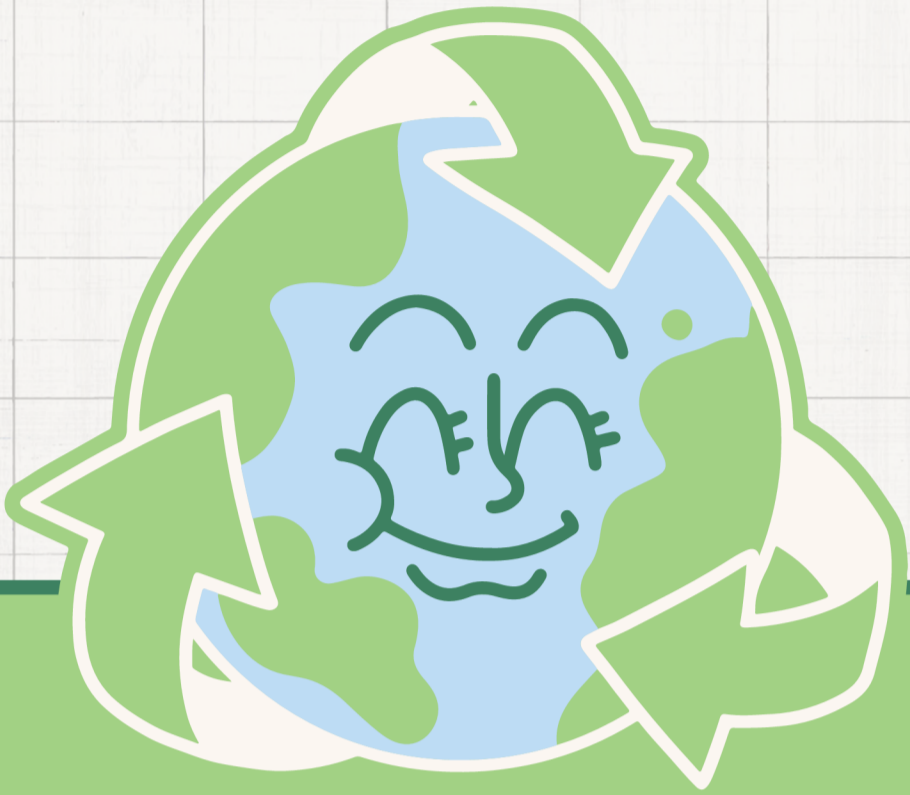
Evita el uso de plásticos



Cuida y conserva los animales

RECICLAJE Y AHORRO DE ENERGÍA

Aprende las claves para cuidar del planeta



Educación Ambiental

Aprende y enseña a otros a reciclar y colaborar.



Reduce el uso de plásticos

Prefiere productos reciclados y sostenibles.



Transporte más sostenible

Disminuye emisiones y cuida el planeta.



Energías renovables y ahorro

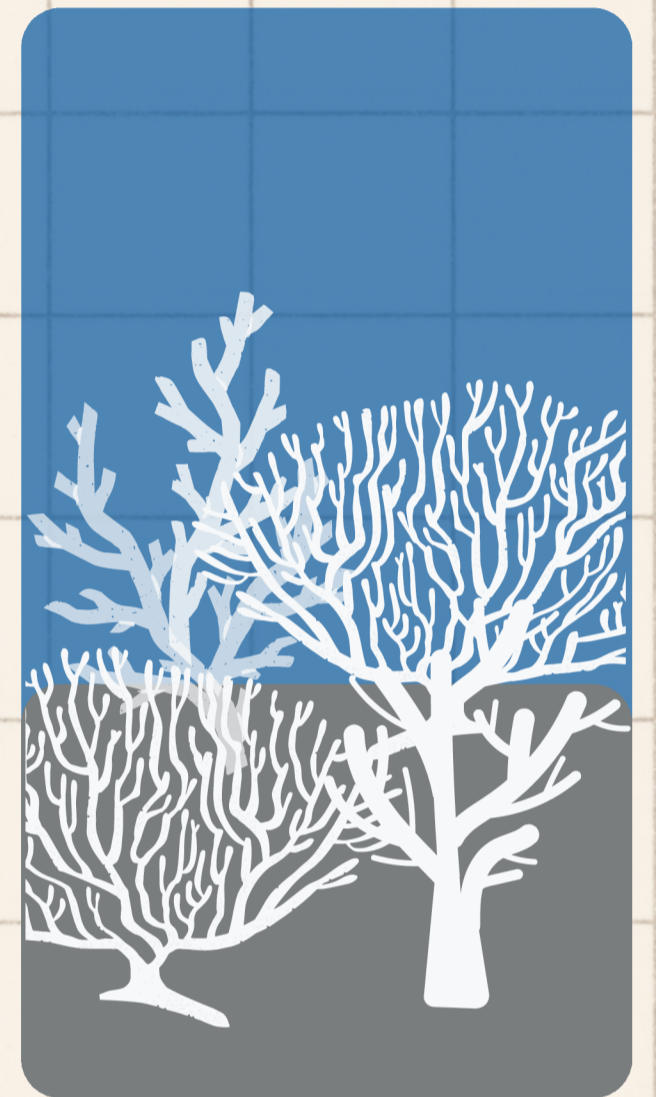
Apaga luces y desconecta aparatos.



EMERGENCIA CLIMÁTICA

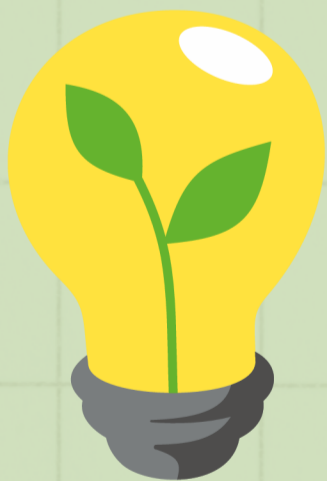
Nuestro planeta nos necesita

La actividad humana genera emisiones de gases de efecto invernadero en todo el mundo. Estos gases atrapan el calor de la Tierra y causan el fenómeno conocido como calentamiento global.



El calentamiento global tiene impactos significativos en el clima y la vida en nuestro planeta, lo que puede resultar en efectos cada vez más graves en el futuro.

Ahorro energético



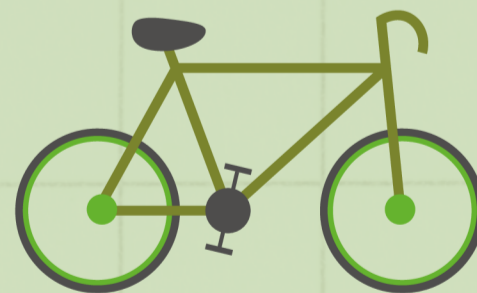
Usa bombillas LED, electrodomésticos eficientes y apaga dispositivos cuando no los uses.

Programas de reciclaje



Participa en iniciativas locales para reciclar papel, plástico y vidrio.

Transporte sostenible



Opta por bicicletas, transporte público o vehículos eléctricos.

Consumo responsable



Adquiere productos locales y sostenibles para reducir la huella de carbono.

Para tener alguna posibilidad de detener el aumento de la temperatura y mitigar los efectos adversos, es crucial que tomemos medidas inmediatas y efectivas.

Nuestros Objetivos Ambientales

Desarrollar y comercializar nuestros productos protegiendo al ambiente Resultados

JULMOR REPRESENTACIONES & CÍA está comprometida a fortalecer el consumo de sustancias refrigerantes y de control de incendios bajas en potencial de calentamiento global.



Calidad

Ejecutamos acciones de verificación de los productos importados al momento de recibir las mercancías importadas (condiciones físicas de los envases y peso, para evidenciar si cada producto ha presentado o no fugas). Hacemos lo mismo al momento de la entrega del producto a nuestros clientes.

02

Alcance
Contamos con un plan de manejo ambiental (PMA) de sustancias refrigerantes, aprobado y regulado por la Autoridad Nacional de Licencias Ambientales (ANLA), el cual nos determina las acciones y actividades que debemos realizar para contribuir en la reducción de emisiones de gases que afectan la capa de ozono y el efecto invernadero.



03

Nuestra Gestión Ambiental

LICENCIA AMBIENTAL

La empresa cuenta con 2 licencias ambientales

- Resolución 1797 del 8 de octubre de 2007, la importación de las sustancias refrigerantes R-141b, R-123, R-227ea, R-134a y R-409a.
- Resolución 813 del 10 de julio de 2025, para la importación de R-404A , R-407C , R- 410A , R-507, HFC-125 Y HFC-236FA



PGRDEPP - MMEC

Contamos con un Programa de Gestión de Riesgos de Desastres para Entidades Públicas y Privadas, el cual se revisa anualmente con base en la verificación anual de la matriz de riesgos. Con base en lo anterior, se actualizan las medidas de manejo de emergencias y contingencias (MMEC), hoy denominado Plan de Emergencias y Contingencias (PEC).



DEL MMEC AL PEC

Pasamos de contar con medidas de manejo para emergencias y contingencias a un Plan de Emergencias y Contingencias (PEC) el 8 de abril de 2025. El PEC se revisa anualmente con el fin de incorporar los resultados de nuestra verificación anual de riesgos.



1

NACE JULMOR

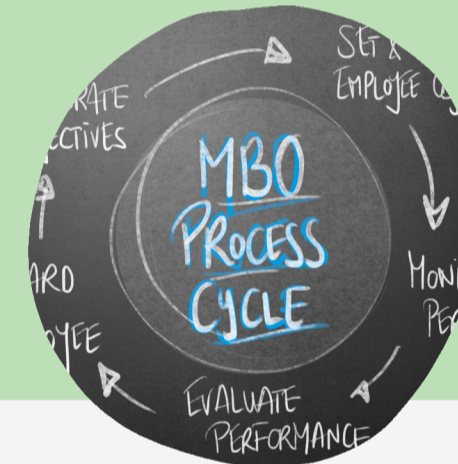
JULMOR REPRESENTACIONES & CÍA SAS, nace el 21 de mayo de 1999 con el objeto de realizar la distribución, compra y venta, importación y exportación de materias primas, gases refrigerantes, productos químicos y toda clase de mercancía o productos nacionales o extranjeros, entre otras.



2

DGA

Por el tamaño de la empresa JULMOR REPRESENTACIONES & CÍA SAS no requiere contar con un Departamento de Gestión Ambiental, de conformidad con la ley. No obstante, contamos con una organización interna para realizar las acciones de gestión de la empresa, la cual fue actualizada el 8 de abril de 2025.



3

4

POLITICA AMBIENTAL

Nuestra Política Ambiental fue aprobada el 30 de marzo de 2025



5

6



www.julmor.com.co

Stop#

Global Warming

Refrigerante	GWP*	Grupo Seguridad
R-22	1810	A1
R-32	675	A2L**
R-123	77	B1
R-125	3500	A1
R-134a	1430	A1
HFC-227ea	1420	A1
HFC-236FA	9810	A1
R-404A	3922	A1
R-290	3	A3**
R-407C	1744	A1
R-409 A	1585	A1
R-410A	2088	A1

Refrigerante	GWP*	Grupo Seguridad
R-450A	601	A1
R-507A	3985	A1
R-513A	631	A1
R-513B	596	A1
R1234yf	4	A2L**
R1234ze	7	A2L**
R-600 A	3	A3**

* GWP: Potencial Calentamiento Global [CO₂ = 1,0]

** Cuando utilice refrigerantes clasificados como A2L (poco inflamables), A2 (inflamables) y A3 (altamente inflamables) asegúrese de que se cumplan todos los estándares, normas y reglamentos locales, códigos de prácticas y reglamentos apropiados.



GESTIÓN RIESGOS

1 IDENTIFICAR

Los riesgos que supone la actividad empresarial de JULMOR REPRESENTACIONES Y CÍA SAS

2 ANALIZAR

La probabilidad y el impacto potencial de cada uno.

5 EVALÚA Y PRIORIZA

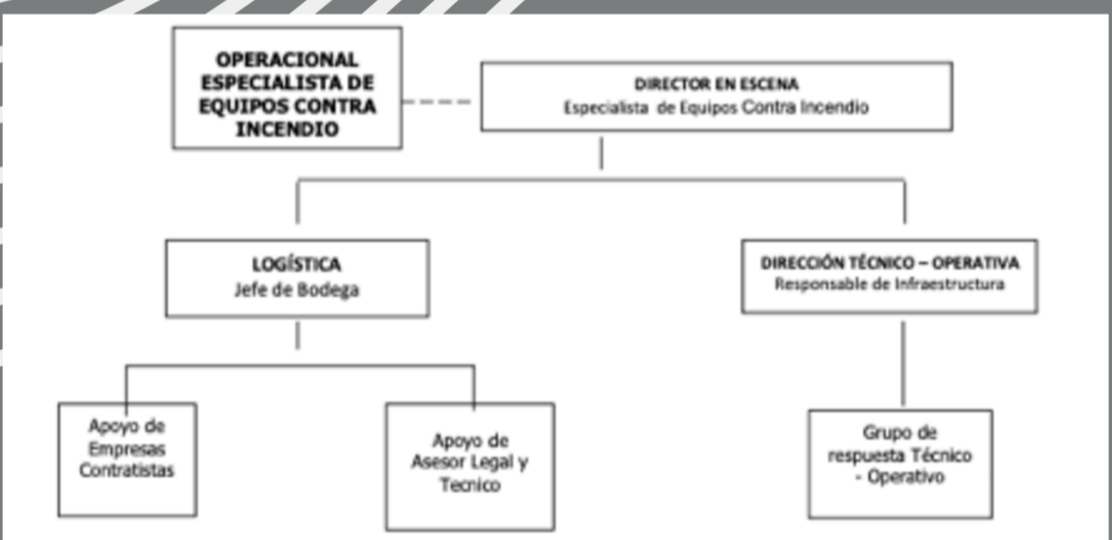
Las amenazas según tus objetivos de negocio

3 ACTUAR

Sobre las condiciones de riesgo o crea respuestas para ellas.

4 MONITORIZAR

Los resultados de los controles de riesgo y haz los ajustes necesarios



Nivel 1 de activación corresponde a eventos de magnitud menor y proximidad local, que pueden ser controlables y atendidos mediante la puesta en marcha del plan de emergencias y contingencia de la compañía, a través del comité de atención de emergencias, el cual está integrado por personal técnico, operativo y administrativo de la empresa, con funciones preestablecidas y capacitación adecuada.

DIRECCIÓN TÉCNICO - OPERATIVA DEL CAE

Los grupos de evacuación, respuesta y primeros auxilios tienen las siguientes funciones predeterminadas:

Grupo de Evacuación.

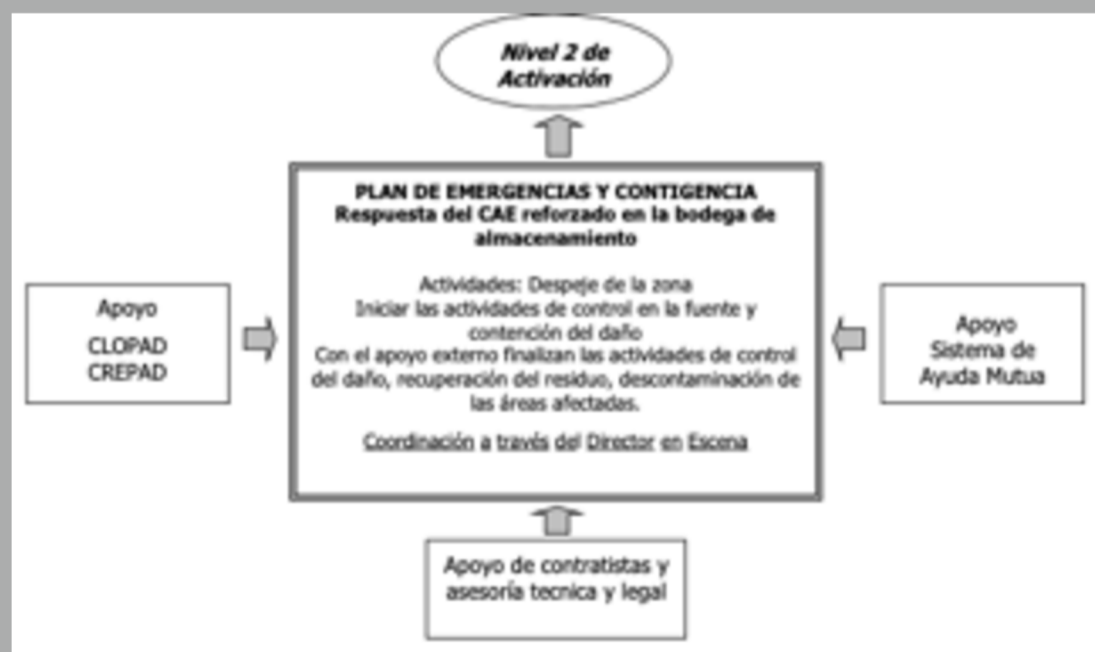
- Dar la orden de evacuación después de dada la orden de emergencia.
- Evacuar el personal verificando que ninguna persona quede en el área evacuada.
- Verificar que todas las personas hayan llegado al punto de encuentro.
- Cerrar el perímetro del siniestro.

Grupo de Atención de Conato de Incendio.

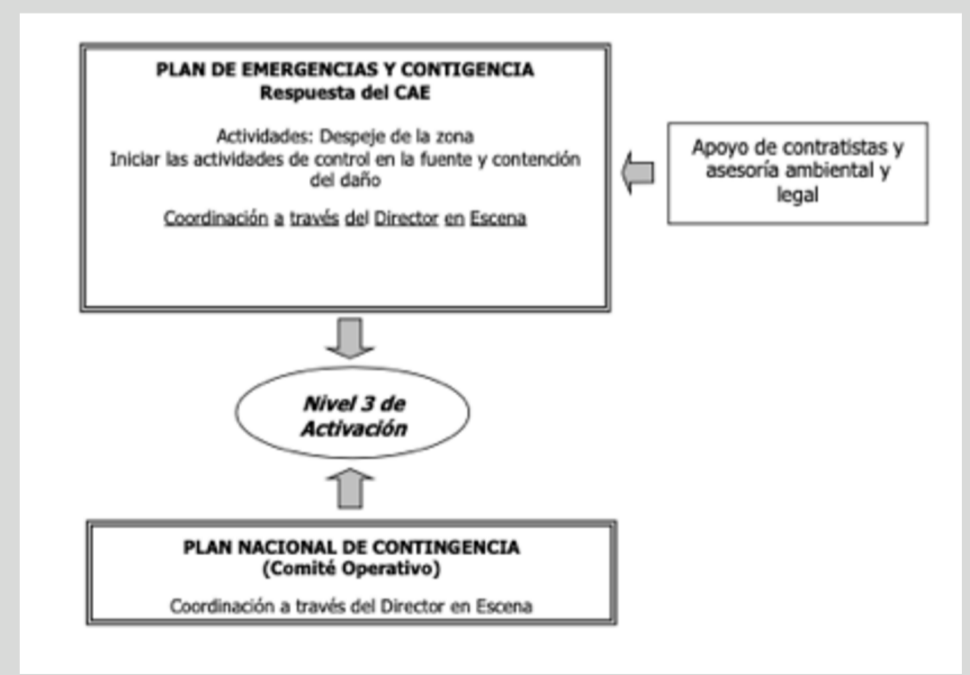
- Estar preparados y dispuestos para intervenir en cualquier emergencia que se presente en la empresa.
- Realizar inspecciones a los equipos de atención de incendio.
- Atender de forma oportuna el conato de incendio.
- Tener comunicación con los otros grupos de atención.

Grupo de primeros Auxilios

- Atender a las víctimas de la emergencia según la prioridad establecida.
- Instalar puestos de atención y clasificación de víctimas.
- Llevar el control estadística de pacientes, lesiones presentadas, atención suministrada y a donde se remiten.
- Coordinar con los servicios médicos s externos y contratistas auxiliares, la prestación de los servicios médicos de emergencia.
- Coordinar el transporte de las víctimas por cualquiera de los medios establecidos.



Nivel 2 de Activación. Este nivel de activación corresponde a emergencias de mayor complicación, bien sea por que el daño sea de más severidad o porque la situación ocurre en un lugar de menos facilidad de acceso. En estos casos, la intervención de entidades de apoyo es esencial.



Nivel 3 de Activación. El nivel 3 de activación corresponde al escenario más crítico, en el cual se presentan los daños de mayor proporción; en este nivel se considera que los hechos ocurridos son desastres, con consecuencias negativas que pueden traer para el medio ambiente y la salud humana, que son incontrolables con la capacidad operativa de la empresa.

NORMAS DE SEGURIDAD EN EL ALMACÉN



Lleva los equipos de protección personal al momento de almacenar y despachar los productos de los almacenes.



No comas ni bebas dentro del área de almacenamiento de productos



Elimina los residuos adecuadamente.



Lee y revisa las etiquetas antes de utilizar cualquier producto químico.



Debes saber qué hacer en caso de emergencia.



Notifica al supervisor si te encuentras con algún incidente o equipo roto.



EN CASO DE EMERGENCIA

Llama a la línea de emergencias quimicasal 147

Para consultas e informes sobre incidentes, comunicarse con el responsable de gestión ambiental



NUESTRO SISTEMA DE RECICLAJE

Resolución 2184 de 2019

ORGÁNICOS

CONTENEDOR VERDE

Materiales biodegradables como restos de comida, restos de jardinería, papel y cartón sucios, entre otros.

NO APROVECHABLES

CONTENEDOR NEGRO

Aquí van los residuos que no se clasifican en ninguna de las categorías anteriores.

APROVECHABLES

CONTENEDOR BLANCO

Incluye periódicos, revistas, cajas de cartón, papel de oficina, envases de cartón, entre otros.

PELIGROSOS

CONTENEDOR ROJO

Botellas, frascos, tarros y otros envases de vidrio.

OTROS CÓDIGOS DE COLORES EN EL MUNDO

ORGÁNICOS

CONTENEDOR MARRÓN

NO APROVECHABLE - RESIDUOS HUMEDOS

CONTENEDOR NEGRO

PELIGROSOS

CONTENEDOR ROJO

VIDRIO

CONTENEDOR VERDE

PLÁSTICOS -LATAS

CONTENEDOR AMARILLO

BATERIAS - AEROSALES

CONTENEDOR VIOLETA

PAPEL Y CARTÓN

CONTENEDOR AZUL

RECICLAJE Y SOSTENIBILIDAD

El reciclaje está directamente relacionado con el concepto de sostenibilidad que supone el equilibrio que debe existir el ser humano debe poder aprovechar los recursos que el planeta y la naturaleza le brindan pero sin abusar de ellos y sin generar daños significativos al ambiente natural

¿QUÉ ES RECICLAR?

Es el proceso de recolección y transformación de materiales para convertirlos en nuevos productos, y que de otro modo serían desechados como basura.

¿COMO RECICLO?

El 90% de la basura o materiales que desechamos diariamente son aprovechables, el papel, el cartón, el plástico, material orgánico, vidrio, los textiles, latas de aluminio, etc., son ejemplos de dichos materiales.

ACCIONES SECTOR INDUSTRIAL

Las acciones como la separación in situ o en la fuente, son de carácter obligatorio para el sector industrial y son indispensables para poder realizar el reciclaje

¿QUÉ PERMITE EL RECICLAJE?

- Ahorrar recursos
- Disminuir la contaminación
- Alargar la vida de los materiales aunque sea con diferentes usos
- Ahorrar energía
- Evitar la deforestación
- Reducir el 80% del espacio que ocupan los desechos al convertirse en basura
- Ayudar a que sea más fácil la recolección de basura
- Tratar de no producir toneladas de basura diariamente que terminan sepultadas en rellenos sanitarios
- Vivir en un mundo más limpio y sostenible

TIPOS PRINCIPALES DE RECICLAJE

1

Reciclaje Primario o de circuito cerrado, convierte los materiales en más de lo mismo, como papel en más papel o las latas de refresco en más latas de refresco.

2

Reciclaje Terciario o químico descompone químicamente los materiales para producir con ellos algo muy diferente.

3

Reciclaje Secundario transforma un producto desechado en otros objetos aunque fabricados con el mismo material.

www.julmor.com.co

